



Machines spéciales CNC

Caractéristiques techniques CR 27 Standard

Equipement	
Commande CN	Siemens 840 D avec PC intégré dans le pupitre mobile ou en alternative BWO 920, prête pour la connexion au réseau du client
Broche de fraisage	HSK F 63, refroidie par eau, puissance 16 kW maxi., réglable jusqu'à 24.000 T/M
Unité d'usinage	unité robot universelle avec course Z 800 mm, A 540°, B +/-98° A/B montés à un angle de 50°
Evacuation	récepteur de copeaux, réglable en hauteur par la CNC, raccord central 1x dia. 300
Entraînement des axes	axe X crémaillère axe Y crémaillère axe Z vis à billes
Table	table en aluminium avec surface plane
Station de serrage	dispositifs de serrage par vide
Sécurité au travail	portes tournantes, écran de sécurité avec une porte d'accès à l'arrière, écran de protection entre les tables et volets roulants.
Zone de travail en usinage à 3 et à 5 axes	
Condition	dia. d'outil 160 mm, longueur totale 160 mm, X = 1.500 mm, Y = 1.250 mm, Z = 420 mm X = 2 x 1.500 en usinage par table 1 x 3.000 mm avec tables accouplées
Vitesses de déplacement	X = 45 m/min, Y = 45 m/min, Z = 24 m/min, A/B = 10.000 °/min
Dynamique de déplacement	
Accélération X, Y, Z	en marche à vide 3 m /sec ² , course d'usinage 1,5 m /sec ²
Changeur d'outil	
Données	magasin changeur d'outil à chaîne, 12 emplacements (standard) 16, 24, 32 emplacements possibles, dia. 160 mm, longueur totale 160 mm (dia. 90 mm avec 24, 32 emplacements); poids d'outil maxi. 6 kg ; lame de scie dia. maxi. 350 mm, emplacement pick-up pour lame de scie dia. 450 mm en option
Détails d'installation	
Poids de machine	env. 10.000 kg avec course Y 1.500 mm
Encombrement hors tout	env. 8.100 x 5.800 x 3.600 (largeur x longueur x hauteur)

Sous la réserve de modifications techniques. 07/2007/3124



Machines spéciales CNC

CR 27



**Centre de fraisage et de perçage
à technologie 5 axes**
pour l'usinage du bois,
de ses dérivés et de l'aluminium

CR 27

Centre de fraiseage et de perçage à technologie 5 axes

pour l'usinage du bois, de ses dérivés et de l'aluminium



Portes tournantes, écran de sécurité avec une porte d'accès à l'arrière

Rayon d'application

La structure du centre d'usinage à 5 axes type **CR 27** se base sur une conception maîtrisée. Les machines avec portique fixe garantissent une haute accélération de déplacement et par conséquent des résultats de fraiseage de première qualité. Ce série de machine exécute les hautes exigences des utilisateurs demandant des usinages de plusieurs côtés ou de formes libres.

Ce type de centre d'usinage fût développé pour des usinages de précision et est utilisé dans l'industrie automobile et par ses fournisseurs ainsi que des fabricants de composants de produits techniques et dans la fabrication de meubles.

Encombrement hors tout:

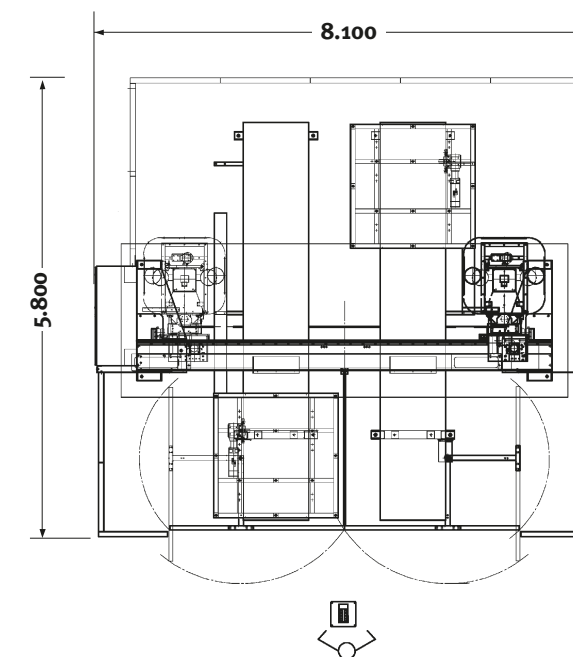
env. 8.100 x 5.800 x 3.600
(largeur x longueur x hauteur)

Le centre d'usinage **CR 27** pour l'usinage de l'aluminium est une machine spéciale et spécifiquement adapté aux exigences de l'usinage du métal léger.

La construction rigide et dynamique, l'unité de fraiseage à haut rendement et le grand magasin d'outil permettent des usinages complets en un seul serrage. Un emplacement pour une lame de scie d'un diamètre maxi. de 450 mm dans le changeur d'outil à chaîne est prévu pour des opérations de sciage. Un cage de protection et d'extraction à déplacement vertical diminue la diffusion de copeaux et de poussières.

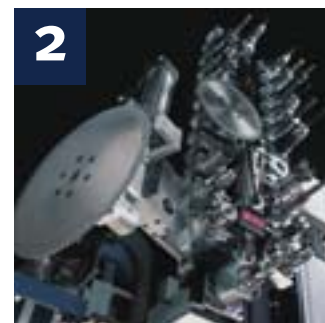
Poids de machine:

env. 10.000 kg avec
course Y 1.500 mm



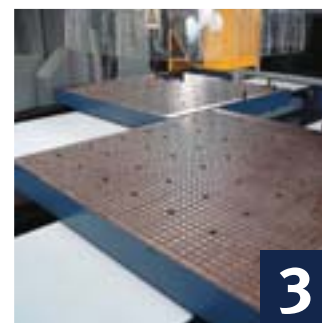
Unité de fraiseage

Nous fournissons une broche standard HSD avec interface HSK F63



Magasin d'outils

Magasin d'outils avec 12, 16, 24, 32 emplacements



Table

Table plate ou en alternative avec 4 poutrelles



Commande CN

Génération récente de commande Siemens 840 D ou BWO 920



Récepteur

de poussière et des copeaux fixé sur l'unité CNC avec réglage en hauteur



Usinage d'aluminium

Dispositif de serrage pour l'usinage des ébauches de „skateboard“