

Een sterk gevoel voor vakmanschap

Robland is één van de belangrijkste fabrikanten van houtbewerkingsmachines ter wereld, en dit reeds sinds méér dan 25 jaar. Dit vertrouwen vanuit het verleden waarborgt ook nu weer de gekende Robland kwaliteit van onze serie paneelzagen Z-3800, Z-3200 en Z-2500. Alle machines worden volgens de "CE" normen gebouwd en zijn tevens gekeurd volgens de strengste normen inzake stofemissie. Naast de standaard motorsterkte van 7,5 PK bieden wij de motoren ook aan in 5,5 en 10 PK. Verder zijn alle aluminium onderdelen geanodiseerd en beschikt men over een instelmogelijkheid over de volle lengte van de loopwagen. De robuuste bouwwijze en verschillende opties, zoals automatische ster-driehoek aanloop, een ingekorte geleidingsas voor de parallelaanslag en een steunbuis voor de afzuigkap - zéér handig bij plaatsgebrek - waarborgen een optimaal gebruik van de machine.

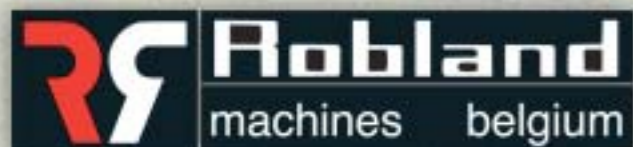
1. In de lengterichting van de loopwagen verschuifbare steunafel met aanslag en maatskala, tevens gemakkelijk afneembaar op de voorzijde van de loopwagen.
2. In 2 richtingen schuinstelbare aanslag (0° - 45°), voorzien van een snelspan-houtklem en wegklapbare aanslag.
3. Laterale steunafel, telescopisch ondersteund en voorzien van een uitschuifbare aanslagbalk met 2 stevige wegklapbare aanslagen. Deze aanslagbalk kan zowel voor als achter op de steunafel geplaatst worden.
4. Door middel van een scharnier in de steunbuis kan men de complete afschermkap zeer snel wegklappen, en eenvoudig terugplaatsen zonder verdere afstellingen van de kap.
5. Brede, volledig geanodiseerde rolwagen op kogels en geharde stalen rondbaren. Eenvoudig na te stellen loopwagen, bij sleet kunnen de loopbaren eenvoudig enkele graden gedraaid worden zonder de loopwagen te demonteren.
6. Bedieningsorganen voor de instelling van de hoogte van de hoofdzaag en voorsnijder, en laterale instelling van de voorsnijder t.o.v. de hoofdzaag.
7. Bedieningshandwiel voor de schuinstelling van de complete zaageenheid, dus hoofdzaag en voorsnijder. Gemakkelijk af te lezen instelling van de gradenschuinstelling.
8. Zeer stevige parallelaanslag, voorzien van een micrometrische fijninstelling.
9. **Nieuw:** optie draaibare digitale aflezing van de ingestelde zaagbreedte. Eenvoudige opbouw en mogelijkheid om nadien te plaatsen. Optienummer als nabestelling: A5216



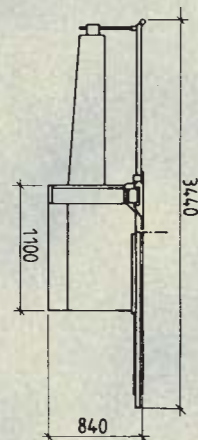
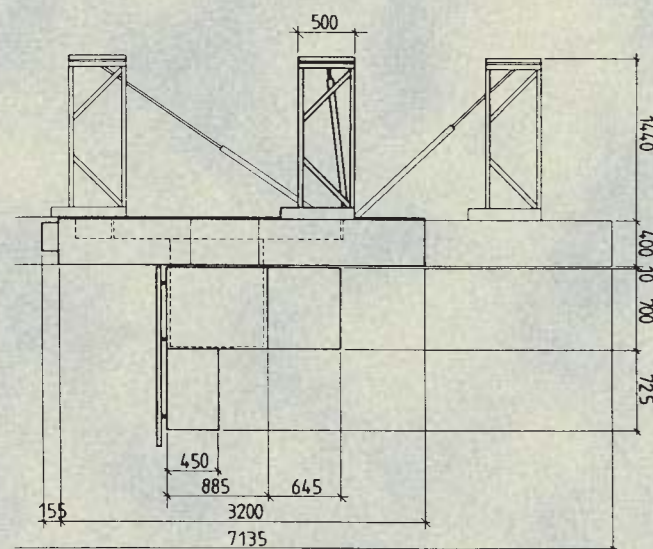
Une ancienne tradition de savoir-fair

Robland se situe parmi les fabricants de machines à bois les plus importants dans le monde entier, et cela déjà depuis plus de 25 ans. Cette confiance provenant du passé garantit à nouveau la qualité connue "Robland" pour nos scies à panneaux série Z-3800, Z-3200 et Z-2500. Toutes les machines sont construites selon les normes "CE" et sont également examinées selon les normes les plus strictes en ce qui concerne l'émission de poussière. Les moteurs sont livrables non seulement en 7,5 CV (standard), mais également en 5,5 et 10 CV. En plus, tous les composants en alu sont anodisés, et le chariot lui-même a un rattrapage de jeu sur toute sa longueur. La fabrication robuste de la machine et de différentes options, comme par exemple démarrage étoile-triangle automatique, barre-guidage du guide parallèle et potence du capot de la scie raccourcis - très utile en cas de manque de place - garantissent un emploi optimal.

1. Table support avec butée et graduation, facilement déplaçable longitudinalement sur la poutre mobile, enlèvement rapide par l'avant du chariot.
2. Guide d'onglet, inclinable dans les 2 sens (0° - 45°), pourvu d'un presseur à bois excentrique et d'une butée escamotable.
3. Table transversale sur bras télescopique, pourvue d'un guide butée télescopique avec 2 butées escamotables. Ce guide peut être mis à l'avant ou à l'arrière de la table transversale.
4. Protecteur de scie facilement escamotable par moyen de la charnière dans la potence. Repositionnement du protecteur sans aucun réglage.
5. Large poutre mobile en alu anodisé sur billes en acier et barres rondes en acier trempé. Rattrapage de jeu simple et possibilité, en cas d'usure, de tourner les barres de quelques degrés, sans démontage du chariot.
6. Organes de service pour l'ajustage de la hauteur de la lame principale et de l'inciseur, avec ajustage de l'affleurement des deux lames.
7. Volant à main pour l'inclinaison du berceau scie circulaire et de l'inciseur. Affichage de l'inclinaison de la lame facilement lisible.
8. Bloc guide parallèle solide, avec guide en alu, pourvu d'un réglage micrométrique.
9. **Nouveau:** option lecture digitale orientable de la position du guide parallèle. Mise en place simple et possibilité d'équiper le guide par après. Numéro de l'option en commande de réassortiment: A5216.



ROBLAND Z-3800 • Z-3200 • Z-2500 CE : 0070 012A 5406 0301



Technische kenmerken	Données techniques	
Paneelzaag	Scie à panneau	
Diameter zaagblad	400 x 30 mm	Diamètre de la lame
Zaaghoogte vertikaal	125 mm	Hauteur de coupe
Schuinstelling zaagblad	0 - 45°	Inclinaison de la lame
Zaaghoogte bij 45°	100 mm	Hauteur de coupe à 45°
Toerental T/min	3000/4000/5000	Vitesses T/min
Diameter voorsnijder	100 (120) x 20 mm	Diamètre inciseur
Zaaghoogte voorsnijder	0 - 4,5 mm	Hauteur de coupe inciseur
Schuinstelling voorsnijder	0 - 45°	Inclinaison inciseur
Snelheid voorsnijder T/min	7000	Vitesse inciseur T/min
Afmetingen tafel	1530 x 700 mm	Dimensions de la table
Tafelhoogte	840 mm	Hauteur de la table
Afmetingen rolwagen	400 x 3800/3200/2500 mm	Dimensions du chariot
Zaaglengte	3800/3200/2500 mm	Capacité de coupe
Zaagbreedte rechts van zaagblad	1380 mm	Largeur de coupe à droite
Ø afzuigmondstuk	120 mm	Ø manchon d'aspiration
Motorvermogen PK	5,5 - 7,5 - 10	Puissance du moteur CV
Motorvermogen voorsnijder PK	0,75	Puissance moteur inciseur CV
Netto gewicht	1150/1200/1250 kg	Poids net
Afmetingen verpakt	2270 x 1330 x 1020 mm + 3250 x 450 x 200 mm	Dimensions emballage

Printed in Belgium by MOEVAERT nv • Zedelgem • 01-2007



Robland International BV

GROOTE MARKT 20 • POSTBUS 22 • NL-4524 CD SLUIS • NEDERLAND
 ☎ +31 (0) 117 - 462880 • TELEFAX +31 (0) 117 - 462888
 www.roblandmachines.com

Wijzigingen zonder voorafgaandelijke kennisgeving mogelijk • De prijs omvat de specifieke uitvoering per land.
 Des modifications sont possibles sans avis préalable • Les spécifications du pays sont incluses dans le prix.